



Preventie Service

**HPS** Rozwiązania  
Ogniodporne



Katalog  
Materiały ogniodporne

**Przepusty i Wnęki**



## Opis zawartości

1. Spis treści
2. Ognioodporny kit akrylowy
3. Ognioodporny kit akrylowy
4. Kit HPE
5. Kit HPE
6. Putty (szpachlówka - Kołnierz Multicollar Slim
7. Płyta z wełny mineralnej
8. Powłoka do wełny mineralnej (farba i pasta)
9. Zamozamykacz rury CE
10. Zamozamykacz rury CE
11. Kołnierze CE
12. Kołnierze CE
13. Owijki CE
14. Owijki CE
15. Ognioodporne owijki duszące z PCW
16. Ognioodporne owijki duszące z PCW
17. Owijki na rolce CE
18. Kołnierz do pustej ściany (podłogi) (HWM)
19. Kołnierz do pustej ściany (podłogi) (HWM)
20. Poduszki ognioodporne
21. Poduszki ognioodporne – Putty Cord
22. Zaprawa ognioodporna HS
23. Wypełniacz dylatacji
24. Wypełniacz dylatacji
25. Ognioodporne włazy inspekcyjne
26. Ognioodporne włazy inspekcyjne
27. Mocowania
28. Mocowania
29. Mocowania
30. Artykuły maskujące



Preventie Service

**HPS** Rozwiązania  
Ognioodporne

Plesmanstraat 54  
7903 BG Hoogeveen  
Tel: +31(0)593 - 33 17 76  
E-mail: info@hpsmail.nl

## Ognioodporny kit akrylowy

Zapobiega rozprzestrzenianiu się dymu i ognia pomiędzy pomieszczeniami poprzez dylatacje, przepusty kablowe i rurowe.

Zapewnia ognioodporność do 4 godzin.

Testowany: BS 476 część 20 i 22: 1987

EN 1366-3: 1993

NEN 6069: 2005

CE – DoP 1121-CPR-JA5015

Izolacja akustyczna: BSEN140-3 (do 57 dB)



### Ognioodporny kit akrylowy Astroflame:

- ✓ ma doskonałą przyczepność do większości materiałów budowlanych
- ✓ nadaje się do zastosowań wewnętrznych
- ✓ łatwa aplikacja za pomocą standardowego pistoletu do kitu
- ✓ można łatwo wykończyć za pomocą standardowych narzędzi
- ✓ rozszerza się (częściowo) i tym samym zamyka szwy itp.
- ✓ jest pakowany w tuby 310 ml lub kielbaski 600 ml
- ✓ opakowanie zawiera 12 tub lub 15 kielbasek
- ✓ dostępny w 3 kolorach: białym (w magazynie), brązowym i szarym

CE

1121

Astroflame Fireseals Ltd  
Unit 8 The I O Centre  
Stephenson Road  
Segensworth, Fareham  
Hampshire, PO15 5RU  
14  
1121-CPR-JA5015

ETA-14/0049  
ETA-14/0050  
ETAG 026 – Part 1  
ETAG 026 – Part 2  
ETAG 026 – Part 3  
ASTRO INTU MASTIC  
“see ETA-14/0049 & ETA-14/0050 for relevant characteristics”

**Cena za tubę**

Kod zamówienia **252-AIM**

**€ 5,00**

**Cena za kielbaskę**

Kod zamówienia **252-AIMW**

**€ 8,55**

Zamówienia: sales@hpsmail.nl of 0031 593-33 17 76  
Informacje: info@hpsmail.nl of 0031 593-33 17 76

IBAN NL78 RABO 0194 3638 56  
BIC RABONL2U  
KvK 61591483  
BTW nr NL8544.05.100.B01

Wszystkie nasze transakcje odbywają się zgodnie z ogólnymi warunkami handlowymi złożonymi przez nas w sekretariacie Sądu Rejonowego w Assen pod numerem 54-92. Kopię naszych ogólnych warunków dostawy można pobrać / obejrzeć na naszej stronie internetowej [www.hofsteepreventieservice.nl](http://www.hofsteepreventieservice.nl) lub na naszej stronie internetowej [www.hofsteepreventieservice/leveringsvoorwaarden.nl\\_HPS.pdf](http://www.hofsteepreventieservice/leveringsvoorwaarden.nl_HPS.pdf)

POŁĄCZENIE	KOMBINACJA POWIERZCHNI SZCZELINY	SZEROKOŚĆ SZCZELINY MM	GLĘBOKOŚĆ USZCZELNIENIA MM	MINUTY IZOLACJI	MINUTY INTEGRALNOŚCI
POZIOME	GAZOBETON/ GAZOBETON	10	6	54	<b>240</b>
POZIOME	GAZOBETON / GAZOBETON	20	20	NIESKLASYFIKOWANO	<b>240</b>
PIONOWE	GAZOBETON / GAZOBETON	10	6	NIESKLASYFIKOWANO	<b>231</b>
PIONOWE	GAZOBETON / GAZOBETON	12	12	NIESKLASYFIKOWANO	<b>240</b>
PIONOWE	GAZOBETON / GAZOBETON	15	10	40	<b>240</b>
PIONOWE	GAZOBETON / GAZOBETON	15	15	42	<b>240</b>
PIONOWE	GAZOBETON / GAZOBETON	20	15	49	<b>240</b>
PIONOWE	GAZOBETON / GAZOBETON	20	20	73	<b>240</b>
PIONOWE	GAZOBETON / GAZOBETON	35	20	92	<b>240</b>
PIONOWE	GAZOBETON / GAZOBETON	35	25	168	<b>240</b>
POZIOME	TWARDE DREWNO/ TWARDE DREWNO	25	25	64	<b>67</b>
POZIOME	TWARDE DREWNO / TWARDE DREWNO	10	15	40	<b>63</b>
POZIOME	MIĘKKIE DREWNO/ MIĘKKIE DREWNO	10	35	81	<b>91</b>
POZIOME	MIĘKKIE DREWNO / MIĘKKIE DREWNO	25	35	74	<b>74</b>
PIONOWE	TWARDE DREWNO / TWARDE DREWNO	10	15	37	<b>59</b>
PIONOWE	TWARDE DREWNO / TWARDE DREWNO	25	25	51	<b>61</b>
PIONOWE	MIĘKKIE DREWNO / MIĘKKIE DREWNO	25	35	82	<b>82</b>
PIONOWE	MIĘKKIE DREWNO / MIĘKKIE DREWNO	10	35	80	<b>87</b>
POZIOME	STAL/ STAL	25	25	40	<b>240</b>
POZIOME	STAL/ BETON	25	25	48	<b>240</b>
POZIOME	BETON/ BETON	30	25	48	<b>240</b>
POZIOME	WERMILUT/ GAZOBETON	25	25	48	<b>240</b>
PIONOWE	STAL/ STAL	25	25	58	<b>240</b>
PIONOWE	STAL/ BETON	25	25	52	<b>240</b>
PIONOWE	BETON/ BETON	30	25	33	<b>240</b>
PIONOWE	WERMILUT/ GAZOBETON	25	25	58	<b>240</b>

- Zużycie:** Wymagane teoretycznie: 310 ml / wysokość szwu (cm) x głębokość szwu (cm) = długość z 1 tubki (w cm)
- Kolory:** Kit jest dostępny w kolorze białym (w magazynie), przy większym zamówieniu w kolorze brązowym i szarym
- Możliwość malowania:** Kit można malować standardowymi farbami.
- Opakowanie:** Kit pakowany jest w tuby 310 ml; Opakowanie zawiera 12 tub
- Bezpieczeństwo:** Unikaj kontaktu ze skórą i oczami; używaj rękawiczek lub kremu ochronnego

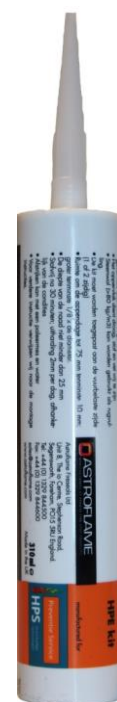


## Ogniodporny kit pęczniejący HPE

Kit HPE to rozszerzający się uszczelniacz, który idealnie nadaje się do zamykania otworów w wyniku spalania plastikowych przejść w czasie pożaru. Zapewnia ogniodporność do 2 godzin.

Testowany: BS 476 część 20 i 22: 1987  
EN 1366-3: 1993  
NEN 6069: 2011  
EN13501-2  
CE – DoP 1121-CPR-JA5024

Ogniodporność: maksymalnie 120 minut  
Izolacja: dobre właściwości izolacyjne  
Przyczepność: nadaje się do wszystkich popularnych materiałów budowlanych  
Kolory: kit jest dostępny tylko w kolorze czarnym / ciemnoszarym  
Możliwość malowania: kit można malować farbami na bazie wody  
Uszczelnienie: dym - gaz - woda  
Opakowanie: kit pakowany jest w tuby 310 ml po 12 tub w kartonie  
Bezpieczeństwo: unikać kontaktu ze skórą i oczami; używać rękawiczek lub kremu ochronnego  
Zapach: bezwonny  
Temperatura stosowania: od 5°C do 35°C  
Maksymalna ekspansja: do 20-krotności zastosowanej ilości  
Wartość pH: 8-9  
Okres trwałości: co najmniej 12 miesięcy w oryginalnym opakowaniu  
Czyszczenie: narzędzia można czyścić wodą  
Materiał: wodna pasta tiksotropowa  
Gęstość: 1.3 gr/cm<sup>3</sup>



**Cena za tubę**

Kod zamówienia 252-HPE

**€ 14,83**



#### Kit HPE Astroflame:

- posiada doskonałą przyczepność do większości materiałów budowlanych.
- nadaje się do zastosowań zewnętrznych.
- jest gazoszczelny po utwardzeniu.
- jest wodoodporny po utwardzeniu.
- może być stosowany do wszystkich typów rur z tworzyw sztucznych, rur stalowych, okablowania, korytek kablowych itp.
- łatwo się nakłada za pomocą standardowego pistoletu do uszczelniania.
- rozszerza się po podgrzaniu i dlatego może zamknąć przepusty i szwy.

#### Minimalna ilość do zastosowania

Pipe Size (mm)	Annular Gap (mm)	1Hr Depth (mm)	2Hr Depth (mm)
20	6	25	25
40	10	25	25
55	10	25	25
63	10	25	25
75	10	25	25
82	11	25	25
90	12	25	25
110	14	25	25
125	16	25	25
300 x 100mm void	Fill Exposed Face	25	25

#### Zatwierdzenie

Firma KPN zatwierdziła kit HPE do użytku w pomieszczeniach przeciwpożarowych.

Al onze transacties geschieden conform de door ons ter griffie van de arrondissementsrechtbank te Assen nr.54-92 gedeponeerde algemene voorwaarden. De algemene voorwaarden zijn te downloaden van onze website [www.hofsteepreventieservice.nl/leveringsvoorwaarden](http://www.hofsteepreventieservice.nl/leveringsvoorwaarden).

Zamówienia: [sales@hpsmail.nl](mailto:sales@hpsmail.nl) of 0031 593-33 17 76  
Informacje: [info@hpsmail.nl](mailto:info@hpsmail.nl) of 0031 593-33 17 76

IBAN NL78 RABO 0194 3638 56  
BIC RABONL2U  
KvK 61591483  
BTW nr NL8544.05.100.B01

Wszystkie nasze transakcje odbywają się zgodnie z ogólnymi warunkami handlowymi złożonymi przez nas w sekretariacie Sądu Rejonowego w Assen pod numerem 54-92. Kopię naszych ogólnych warunków dostawy można pobrać / obejrzeć na naszej stronie internetowej [www.hofsteepreventieservice.nl](http://www.hofsteepreventieservice.nl) lub na naszej stronie internetowej [www.hofsteepreventieservice.nl/leveringsvoorwaarden.nl\\_HPS.pdf](http://www.hofsteepreventieservice.nl/leveringsvoorwaarden.nl_HPS.pdf)





## Ognioodporna szpachlówka (Putty)

Putty to plastyczny, niepalny kit do szpachlowania. Można go stosować w małych szwach i pęknięciach.

Putty pozostaje plastyczny i może być używany wielokrotnie. Gdy przepust jest często używany, Putty jest łatwy do usunięcia i ponownego użycia zgodnie z wymaganiami. Putty jest niewrażliwy na wilgoć i grzyby. To sprawia, że kit nadaje się również jako szpachlówka. Szpachlówka zapewnia odporność ogniową do 2 godzin.



Został przetestowany **BS 476 część 20: 1987 240 minut**

**EN 1366-3 EI120**

**EN13501-2**

**NEN 6069: 2011**

Akustycznie

**EN10140 do maks. 65 dB.**

Był testowany na metalowych rurach, kablach, drabinkach kablowych, korytkach kablowych itp.

Putty ma różowy kolor i jest pakowany po 1 kg w wiadrze.

**Cena za kilogram**

**€ 53,45**

Kod zamówienia **252-PUTTY**

## Multicollar Slim

Gdy nie ma miejsca na „normalny” kołnierz, można użyć kołnierza na rolce. Ten kołnierz można wykonać na wymiar i łatwo przymocować do ściany i podłogi za pomocą klipsów montażowych. Maksymalny rozmiar rury to 160 mm.

Długość taśmy 2650 mm.

Kołnierz na rolce został przetestowany zgodnie z **EN 1366-3** i jest zgodny z normą **NEN 6069: 2005**.

Zapewnia odporność ogniową do 2 godzin.



**Cena za rolkę łącznie z klipsami** Kod zamówienia **253-MORMUL** **€ 220,00**

Zacisk montażowy wysoki (10 sztuki) Kod zamówienia **253-MORCLIP2** **€ 61,45**

Zacisk montażowy niski (10 sztuki) Kod zamówienia **253-MORCLIP1** **€ 51,45**

## Płyta z wełny mineralnej powlekana obustronnie

### Specyfikacje techniczne:

Rozmiar:	1200x600x50 mm
Gęstość:	140 kg / m <sup>3</sup>
Grubość powłoki:	1 mm na sucho (2,2 kg na mokro)
Ogniodporność:	4 godziny
Izolacja:	pojedyncza płyta EI 60 min; E 90 min.
Płyta pojedyncza strona licowa	142 min
Płyta podwójna strona licowa	264 min.
Wartość termiczna:	0,34 W / mK przy 10 stopniach C.
Maksymalne uszczelnienie:	ściana 5,76 m <sup>2</sup> , podłoga 2,88 m <sup>2</sup>
Zastosowanie:	do użytku we wnętrzu.

### Maksymalne rozmiary

Ściana niewspierana	2880x1440 mm z przepustami 1200x1200 mm bez przepustów
Ściany gipsowe	2400x1200 mm
Podłogi	1600x700 mm
Podpory	30x30x1.6 mm

### Dwustronnie powlekana płyta HPS z wełny mineralnej 50 m

Testowana wg:	EN1366-3 EI 60 i E 90 BS476: część 20: 1987 240 minut EN13501-2 EN1363-1
Przepuszczalność powietrza:	EN1036 do 600Pa (EN1026 100Pa 1.8/1.4 m <sup>3</sup> /h/m <sup>2</sup> )
Akustyka:	EN10140 do 61dB. (płyta podwójna 50mm) EN10140 do 38dB. (płyta pojedyncza 50 mm)

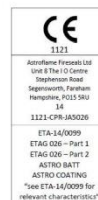
CE – DoP:	1121-CPR-JA5026
Bezpieczeństwo:	patrz MSDS

**Cena za paletę** kod zamówienia 252-VRS50

**€ 57,15**



Astroflame (Fire Seals) LTD, Intumescent House, Unit 8 The LO Centre, Stephenson Road  
Fareham, PO15 5RU



AFB1200DC50

Astroflame Fire Batt 1200x600x50mm







Preventie Service

**HPS** Rozwiązania  
Ogniodoporne

Plesmanstraat 54  
7903 BG Hoogeveen  
Tel: +31(0)593 - 33 17 76  
E-mail: info@hpsmail.nl

## Powłoka do płyty z wełny mineralnej

Wbrew temu, co wskazuje nazwa, farbą tą można również malować metalowe okucia. Do wykończenia płyty z wełny mineralnej HPS posiada powłokę do wełny mineralnej o 2 lepkościach. Farba HPS Rockwool i pasta HPS Rockwool. Różnica polega na zastosowaniu produktu. Powłoka podlega testom tak samo jak płyta z wełny mineralnej.

Hofstee Preventie Service  
De Noesten 5A  
9431TC Westerbork  
0593-331776  
info@hpsmail.nl



HOFSTEE PREVENTIE SERVICE

Getest EN1366-3:2009  
NEN6069:2011  
Efectis 2013-Efectis-  
R0103.127c

Po nałożeniu wełny mineralnej całość należy ponownie pomalować. Farba do wełny mineralnej firmy HPS doskonale się do tego nadaje. Powłoka ta jest również używana do malowania metalowych okuć. Jest to farba neutralna i pakowana w wiadra po 5kg.

### HPS Steenwol Verf



PO:12873 5kg TUBS BATCH No:13034048 MANUFACTURED: Mar 14

**Cena za wiadro 5kg**

**€ 77,42**

Kod zamówienia 252-VRSV5

Hofstee Preventie Service  
De Noesten 5A  
9431TC Westerbork  
0593-331776  
info@hpsmail.nl



HOFSTEE PREVENTIE SERVICE

Getest EN1366-3:2009  
NEN6069:2011  
Efectis 2013-Efectis-  
R0103.127c

Pasta z wełny mineralnej służy do klejenia przyciętej na wymiar płyty z wełny mineralnej. Oprócz szczelności na płomień, wełna mineralna pełni również funkcję bariery ciśnieniowej. Solidność bloków uzyskuje się poprzez ich sklejenie.

Jest to farba neutralna i pakowana po 5 kg.

### HPS Steenwol Pasta



PO:12873 5kg TUBS BATCH No:13034048 MANUFACTURED: Mar 14

**Cena za wiadro 5kg**

**€ 74,72**

Kod zamówienia 252-VRSP5

Zamówienia: sales@hpsmail.nl of 0031 593-33 17 76  
Informacje: info@hpsmail.nl of 0031 593-33 17 76

IBAN NL78 RABO 0194 3638 56  
BIC RABONL2U  
KvK 61591483  
BTW nr NL8544.05.100.B01

Wszystkie nasze transakcje odbywają się zgodnie z ogólnymi warunkami handlowymi złożonymi przez nas w sekretariacie Sądu Rejonowego w Assen pod numerem 54-92. Kopię naszych ogólnych warunków dostawy można pobrać / obejrzyć na naszej stronie internetowej [www.hofsteepreventieservice.nl](http://www.hofsteepreventieservice.nl) lub na naszej stronie internetowej [www.hofsteepreventieservice.nl/leveringsvoorwaarden.nl\\_HPS.pdf](http://www.hofsteepreventieservice.nl/leveringsvoorwaarden.nl_HPS.pdf)



## PipeCloser CE

**Pipecloser** to zamiennik starego kołnierza przeciwpożarowego bez certyfikatu CE. Zostanie usunięty z naszej oferty w ciągu 2020 roku.

**Pipecloser** jest łatwy w montażu, a dzięki wysokości 50 mm ma szerokie zastosowanie.



### Pipecloser:

- przeszedł dużą liczbę testów i ma szerokie zastosowanie.
- został między innymi przetestowany przez U / U.
- oprócz standardowych testów, został przetestowany na rurach Aquaterm, Bluepower, Geberit, Polo-Kal, Rehau i Wavin (patrz karta techniczna).
- jest łatwy w montażu dzięki podwójnej konstrukcji.
- posiada wymiary od 32 do 315mm.
- można go zamontować nad-wymiarowo, co sprawia że rury wychodzące ze ściany-podłogi pod kątem można również wyposażyć w przeguby.
- posiada odporność ogniową do 240 minut EI.
- może być stosowany na rurach z PVC-U, PVC-C, PE, LDPE, MDPE, HDPE, ABS, SAN oraz PVC i PP.
- może być stosowany w różnych konstrukcjach.
- posiada doskonałą izolację akustyczną.
- posiada 30-letnią dożywotnią gwarancję
- ma dobre możliwości przechowywania.



Kod zamówienia	Wymiar	Cena za sztukę
253-PC32	32 mm	€ 20,07
253-PC40	40 mm	€ 20,10
253-PC55	55 mm	€ 15,73
253-PC63	63 mm	€ 26,56
253-PC75	75 mm	€ 29,98
253-PC82	82 mm	€ 18,41
253-PC90	90 mm	€ 29,76
253-PC110	110 mm	€ 21,98
253-PC125	125 mm	€ 33,43
253-PC140	140 mm	€ 53,56
253-PC160	160 mm	€ 45,00
253-PC200	200 mm	€ 164,72
253-PC250	250 mm	€ 207,26
253-PC315	315 mm	€ 260,24





## Ogniodoporne kołnierze dławiące CE

Kołnierze ogniodoporne Astroflame są stosowane w miejscach, w których rury z tworzywa sztucznego przecinają przegrody przeciwpożarowe. Podczas pożaru grafit umieszczony w kołnierzu pęcznieje i całkowicie uszczelnia rurę. Zapobiega to rozprzestrzenianiu się dymu i ognia na sąsiednie pomieszczenia.



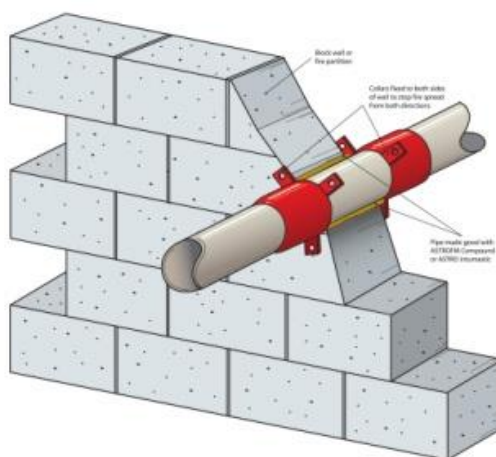
Kołnierze Astroflame:

- ✓ oferują ochronę do 4 godzin.
- ✓ nadają się do tworzyw PVC, PE, HDPE PP.
- ✓ Zostały przetestowane zgodnie z **NEN 6069: 2011**  
**EN 1366-3: 2009**  
**BS 476 part 20: 1987**
- ✓ CE - DoP **1121-CPR-JA5084**
- ✓ Mają wysokość od 30 mm do średnicy 110 mm i 40 mm do średnicy 250 mm.

Montaż tulei za pomocą stalowych kołków, kołków napinających i stalowych zacisków śrubowych.



Kod zamówienia	Wymiar	Cena za sztukę
<b>253-CEM32</b>	32 mm	€ 19,48
<b>253-CEM40</b>	40 mm	€ 19,44
<b>253-CEM55</b>	55 mm	€ 18,05
<b>253-CEM63</b>	63 mm	€ 23,21
<b>253-CEM75</b>	75 mm	€ 27,35
<b>253-CEM82</b>	82 mm	€ 25,60
<b>253-CEM90</b>	90 mm	€ 30,09
<b>253-CEM110</b>	110 mm	€ 31,64
<b>253-CEM125</b>	125 mm	€ 46,19
<b>253-CEM140</b>	140 mm	€ 67,06
<b>253-CEM160</b>	160 mm	€ 71,99
<b>253-CEM200</b>	200 mm	€ 146,84
<b>253CEM250</b>	250 mm	€ 244,87



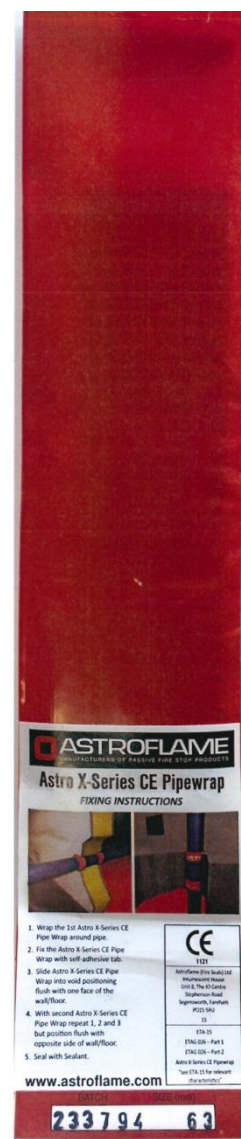


## Ogniodoporne owijki dławiące CE

Ogniodoporne owijki (wbudowane) firmy Astroflame stosowane są w miejscach przecięcia rur z tworzywa sztucznego z przegrodami przeciwpożarowymi. Podczas pożaru grafit umieszczony w owijce pęcznieje i całkowicie uszczelnia rurę. Zapobiegnie to rozprzestrzenianiu się dymu i ognia na sąsiednie pomieszczenia.

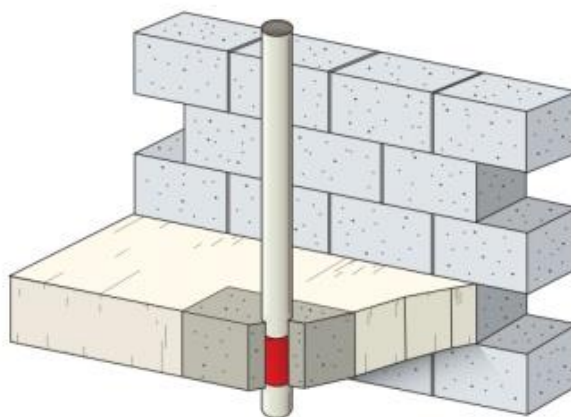
Owijki Astroflame są:

- **ogniodoporne do 2 godzin. EI120**
- do tworzyw sztucznych PVC, MDPE, PP i PE.
- testowane w kamieniu, na metalowych kołkach i wełnie mineralnej (140 kg/m<sup>3</sup>)
- przetestowane zgodnie z **NEN 6069: 2011**  
**EN 1366-3**  
**EN13501-1 i 2**  
**BS 476 część 20: 1987**  
**1121-CPR-JA5085**
- CE – DoP
- odporne na wilgoć.
- łatwe w montażu.
- elastyczne od -40 do 130°C.
- odporne na grzyby i robactwo.
- należy je nakładać po obu stronach podłogi i ściany.





Kod zamówienia	Wymiary	Cena za sztukę
<b>254-CEW32</b>	32 mm	€ 7,83
<b>254-CEW40</b>	40 mm	€ 8,51
<b>254-CEW55</b>	55 mm	€ 8,90
<b>254-CEW63</b>	63 mm	€ 9,86
<b>254-CEW75</b>	75 mm	€ 11,33
<b>254-CEW82</b>	82 mm	€ 11,53
<b>254-CEW90</b>	90 mm	€ 13,16
<b>254-CEW110</b>	110 mm	€ 14,43
<b>254-CEW125</b>	125 mm	€ 24,21
<b>254-CEW140</b>	140 mm	€ 29,26
<b>254-CEW160</b>	160 mm	€ 30,49
<b>254-CEW200</b>	200 mm	€ 50,96





## Ognioodporne owijki duszące z PCW

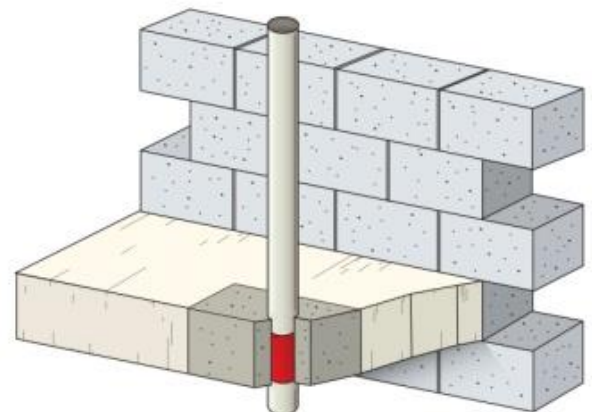
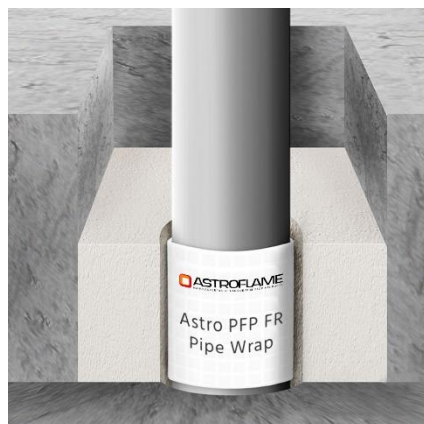
Owijki ognioodporne (wbudowane) firmy Astroflame są stosowane w miejscach, gdzie rury z tworzywa sztucznego przecinają przegrody przeciwpożarowe. Podczas pożaru grafit umieszczony w tulei pęcznieje i całkowicie uszczelnia rurę. Zapobiegnie to rozprzestrzenianiu się dymu i ognia do sąsiednich pomieszczeń.

Owijki firmy Astroflame są:

- **ognioodporne do 4 godzin. EI240**
- nadają się do PVC-U, PVC-C, MDPE, PP i PE, LDPE, HDPE, ABS, SAN+PVC.
- testowane w płycie kamiennej, metalowej ścianie słupkowej i wełnie mineralnej (140 kg/m<sup>3</sup>).
- testowane zgodnie z **NEN 6069: 2011**  
**EN 1366-3**  
**EN13501-1 i 2**  
**BS 476 część 20: 1987**  
**2531-CPR-CXO10144**
- CE – DoP.
- testowane U/U.
- odporne na wilgoć.
- łatwe w montażu.
- zachowują elastyczność w zakresie od -40 do 130 stopni Celsjusza.
- są odporne na grzyby i szkodniki.
- należy montować zawsze po obu stronach podłogi i ściany.



Kod zamówienia	Rozmiary	Cena za sztukę
<b>254-PCW55</b>	55 mm	€ 6,24
<b>254-PCW82</b>	82 mm	€ 8,63
<b>254-PCW110</b>	110 mm	€ 10,65
<b>254-PCW125</b>	125 mm	€ 23,09
<b>254-PCW160</b>	160 mm	€ 35,93
<b>254-PCW200</b>	200 mm	€ 91,94
<b>254-PCW250</b>	250 mm	€ 129,90
<b>254-PCW315</b>	315 mm	€ 171,16





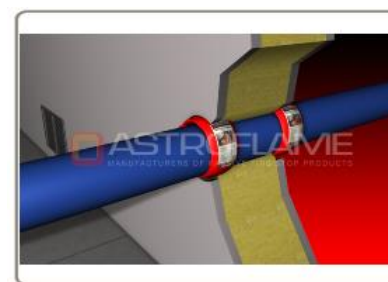
## Ognioodporne owijki dławiące CE w rolce

Ognioodporna owijka w rolce (wbudowana) firmy Astroflame jest stosowana w miejscach przecięcia rur z tworzywa sztucznego z przegrodami przeciwpożarowymi. Podczas pożaru grafit umieszczony w owijce pęcznieje i całkowicie uszczelnia rurę. Zapobiegnie to rozprzestrzenianiu się dymu i ognia na sąsiednie pomieszczenia.



Owijka w rolce Astroflame:

- **ognioodporna do 2 godzin. EI120**
- do tworzyw sztucznych PVC, MDPE, PP i PE.
- testowane w kamieniu, na metalowych kołkach i wełnie mineralnej (150 kg/m<sup>3</sup>).
- przetestowana zgodnie z **NEN 6069: 2011**  
**EN 1366-3**  
**EN13501-1 i 2**  
**BS 476 część 20: 1987**  
**1121-CPR-JA5085**
- CE – DoP
- odporna na wilgoć.
- łatwa w montażu.
- pozostaje elastyczna w temperaturze od -40 do 130°C.
- odporne na grzyby i robactwo.
- należy je nakładać po obu stronach podłogi i ściany.
- długość 25 mb, szerokość 40 mm.



**Cena za sztukę**

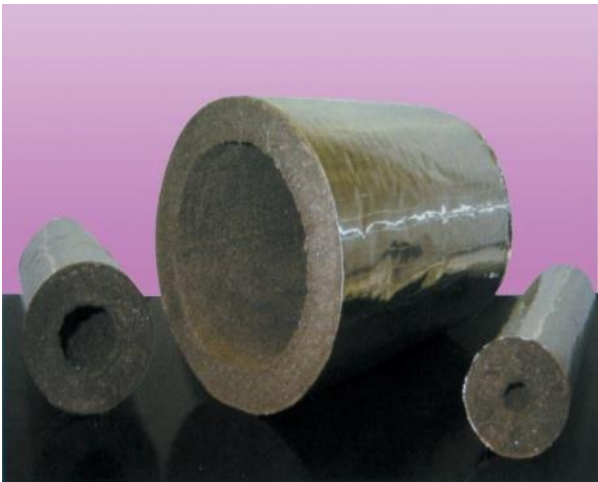
**254-CEWROL**

**€ 300,71**





## Ogniodporny akustyczny kołnierz do ścian pustych (HWM)



Ogniodporna akustyczna osłona rur może być stosowana w pustych ścianach i podłogach z konstrukcją szkieletową. Rura składa się z grafitowego koca z aluminiowym tyłem, który zapobiega rozszerzaniu się ognia na zewnątrz. W rezultacie zmięczona rura z tworzywa sztucznego zostanie ściśnięta, a otwór zostanie zamknięty. Długość każdej części to 300 mm. HWM można zawsze skrócić.

Minimalna długość zależy od średnicy.

Grubość ściany to 26,5 mm.

Minimalna długość zależy od średnicy rury.

HWM może być używana do rury z tworzywa sztucznego lub metalu od 17 mm do 160 mm.

Kołnierz jest niewrażliwy na wilgoć i dlatego może być również używany w piwnicach i tego typu pomieszczeniach.

Ze względu na tłumienie akustyczne, kołnierz może być stosowany dla redukcji hałasu.

Używając tego kołnierza, można zrezygnować z używania podwójnego standardowego kołnierza i tym samym zmniejszyć koszty.

Przez zastosowanie HWM nakładki nie są już potrzebne.

Kołnierz został przetestowany zgodnie z **BS 476 część 20: 1987**  
**EN1366-3:2009**  
**NEN6069:2011**



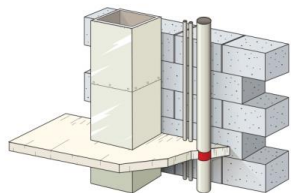
Astroflame Fireseals Ltd  
Unit 8 The I O Centre  
Stephenson Road  
Segensworth, Fareham  
Hampshire, PO15 5RU  
14  
1224-CPR-0555

ETA-14/0017  
ETAG 026 - Part 2  
ASTRO THERMAL FIRE PS  
ASTRO THERMAL FIRE PS+  
"see ETA-14/0017 for  
relevant characteristics"



Kołnierze zapewniają odporność ogniową do 2 godzin.

Kod zamówienia	Wymiary wewnętrzne	Cena za sztukę
<b>253-BAB17</b>	17 mm	€ 47,94
<b>253-BAB21</b>	21 mm	€ 49,81
<b>253-BAB27</b>	27 mm	€ 53,50
<b>253-BAB34</b>	34 mm	€ 55,21
<b>253-BAB42</b>	42 mm	€ 58,91
<b>253-BAB48</b>	48 mm	€ 61,02
<b>253-BAB54</b>	54 mm	€ 61,55
<b>253-BAB60</b>	60 mm	€ 62,65
<b>253-BAB67</b>	67 mm	€ 64,36
<b>253-BAB76</b>	76 mm	€ 67,26
<b>253-BAB80</b>	80 mm	€ 69,36
<b>253-BAB89</b>	89 mm	€ 76,64
<b>253-BAB102</b>	102 mm	€ 80,65
<b>253-BAB108</b>	108 mm	€ 83,04
<b>253-BAB114</b>	114 mm	€ 87,83
<b>253-BAB127</b>	127 mm	€ 94,57
<b>253-BAB140</b>	140 mm	€ 98,98
<b>253-BAB159</b>	159 mm	€ 109,27
<b>253-BAB169</b>	169 mm	€ 110,54



## Zaprawa ogniodoporna HS

Dzięki tej zaprawie wnęka w podłodze lub ścianie może zostać wykończona w sposób ogniodporny. Zaprawa została przetestowana zgodnie z **BS 476 część 20: 1987; EN1366-3**. Zaprawa jest pakowana w worki po 20 kg i zapewnia odporność ogniową do 1 godziny.

Cena za worek 20 kg

**€ 54,10**

Kod zamówienia **252-VRMHS**

Pęcznienie (jako wynik ekspozycji na ciepło)	Nie
Kolor	Białawy, sypki proszek
EN 1366-3 Odporność ogniowa	60 minut
EN 1366-3 Izolacja	60 minut
Gęstość, gdy suche	1723 kg/m <sup>3</sup>
Gęstość, gdy wilgotne	1957 kg/m <sup>3</sup>
Materiał Bazowy	Syntetyczny
Proporcje mieszania (wagowo zaprawa do wody)	3:1
Może być malowane	Tak
Waga	20kg
Okres przydatności	12 miesięcy
Wzrost objętości	0.08%
Czas wzrostu objętości	20 minut
Opakowanie	Worek papierowy z wentylem
Wytrzymałość na ściskanie	3 dni - 20 N/mm <sup>2</sup>
Wytrzymałość na ściskanie	7 dni - 26 N/mm <sup>2</sup>
Wytrzymałość na ściskanie	28 dni - 30 N/mm <sup>2</sup>
Wytrzymałość na rozciąganie	3 N/mm <sup>2</sup>
Zakres temperatur stosowania	5 to 40°C
Odporność na temperaturę	- 5 to 100°C
Nośność	Zakres 1000 mm - 10.29kN/m <sup>2</sup>
Nośność	Zakres 1200 mm - 8.57kN/m <sup>2</sup>
Nośność	Zakres 1500 mm - 6.86kN/m <sup>2</sup>
Nośność	Zakres 2000 mm - 5.15kN/m <sup>2</sup>
Przewodność cieplna - EN1745	0.57W/mK przy 50% / 0.65W/mK przy 90%
Wydajność przy stosunku zaprawy do wody 3:1	około 16L na paczkę

## Ognioodporne wypełnienia dylatacyjne

Te wypełnienia dylatacyjne posiadają **ognioodporność do 120 minut** i są stosowane w ścianach i podłogach, w których występują szwy i pęknięcia oraz których funkcją jest separacja przeciwpożarowa. Wypełnienia są niewrażliwe na wilgoć.

Wypełnienia można ze sobą ścisnąć, dzięki czemu są łatwe w montażu. Dzięki zastosowaniu tego produktu, szczelne oddzielenie o wystarczających właściwościach ognioodpornych można łatwo zastosować w szybko i porządnie.



- Wypełnienia zostały przetestowane zgodnie z
  - BS 476 część 20: 1987**
  - EN 1336-4**
  - NEN 6069: 2005.**
  - EN 10140 (22 dB)**
- Izolacja akustyczna
- Przepuszczalność powietrza EN1025 100Pa 33/1.7 m3/Hr/m2  
Przetestowane do 600Pa.
- Maksymalnie 150 mm szwy.
- Maksymalna amortyzacja ruchu 50% zastosowanej szerokości
- Wodoodporny
- Nie wymaga kontroli

<b>Colour</b>	Black
<b>Density</b>	75Kg/m <sup>3</sup>
<b>Fire Resistance</b>	4 hours – BS476 pt20/22; E 120 / EN 1366-4
<b>Acoustic Performance</b>	Acoustic Reduction up to 8Rw, 22DnTW EN10140
<b>Air Permeability</b>	200Pa EN 1026 - 100Pa 1581/1590 m3/h/m2 600Pa EN 1026 - 100Pa 3.3/1.7 m3/h/m2 with Flexi-Coat®
<b>Expansion Ratio</b>	25 times
<b>Maximum Size of Aperture</b>	150mm
<b>Maximum Size of Seal</b>	170mm (other sizes can be requested)
<b>Seal Length</b>	1000mm
<b>Seal Width</b>	Various - see table
<b>Movement Capability</b>	+/- 50% (compression of 75% / expansion
<b>Compression</b>	75%
<b>Expansion</b>	40%



Kod zamówienia	Grubość mm	Ognioodporność Minuty	Cena za mb
<b>120 minut</b>			
<b>262-DV10/120</b>	10	120	€ 7,59
<b>262-DV20/120</b>	20	120	€ 11,05
<b>262-DV25/120</b>	25	120	€ 23,89
<b>262-DV35/120</b>	35	120	€ 26,47
<b>262-DV50/120</b>	50	120	€ 30,17
<b>262-DV60/120</b>	60	120	€ 48,30
<b>262-DV75/120</b>	75	120	€ 66.06
<b>262-DV100/120</b>	100	120	€ 173,43
<b>262-DV120/120</b>	120	120	€ 186,43
<b>262-DV150/120</b>	150	120	€ 212,46



## Elementy mocujące

Kołnierze muszą być mocowane za pomocą kołków rozporowych niepalnych i nietopliwych.  
Można w tym celu wykorzystać wiele metod mocowania.

### Stalowe kołki

- Beton
- Płyty kanałowe
- Kamień naturalny o dużej gęstości
- Cegła pełna
- Cegła silikatowa pełna
- Beton pełny lekki
- Beton komórkowy
- Bloki gipsowe
- Cegła perforowana
- Cegła silikatowa perforowana
- Lekki beton perforowany
- Pustaki betonowe itp.



### Cena za sztukę

Kod zamówienia **250-stalenplug**

**€ 0,18**

### Stalowe kołki napinające

Wymiary 60 x 6 mm oraz 40 x 6 mm

- Beton
- Płyty kanałowe
- Kamień naturalny o dużej gęstości
- Cegła pełna
- Cegła silikatowa pełna
- Beton pełny lekki
- Beton komórkowy
- Bloki gipsowe
- Cegła perforowana
- Cegła silikatowa perforowana
- Lekki beton perforowany
- Pustaki betonowe itp.



**Cena za sztukę** 6 x 60 mm Kod zamówienia **250-spanplug66**

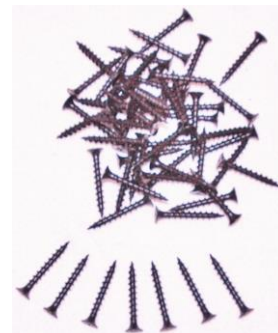
**€ 0,14**

6 x 40 mm Kod zamówienia **250-spanplug640**

**€ 0,13**

### Wkręty do płyt kartonowo-gipsowych

Wkręty do płyt gipsowo-kartonowych służą m.in. do mocowania kołnierzy w ścianach z cegły wapienno-piaskowej i tynku. Te śruby mają duży skok. Rozmiar to 5,5x38 mm, a główka ma średnicę 8,5-10 mm. Zapakowane po 500 sztuk



**Cena za opakowanie 500 sztuk**

**€ 33,50**

Kod zamówienia **250-gipspl5538**

### Puste ściany

Do montażu na pustych ścianach można zastosować stalowe elementy mocujące do pustych ścian lub mocowanie kołnierza za pomocą gwintowanych prętów / śrub.

W przypadku stosowania kołków do pustych ścian należy zawsze stosować wersję stalową.



**Za sztukę**

**€ 0,45**

Kod zamówienia **250-Hollewandplug**

Gdy mocowanie w tynku nie jest możliwe, można użyć wkrętów z grubym gwintem.

**Zipit**

**Za sztukę**

**€ 0,29**

Kod zamówienia **250-schroefplug**



### FHS 8x70/15S

Kotwa do montażu kotłownicy w kamieniu i betonie.

**Cena za sztukę**

**€ 0,39**

Kod zamówienia **250-FSA860**



### Śruba do betonu 6x60 TX30

**Cena za sztukę**

**€ 0,60**

Kod zamówienia **250-60416x60**

### Śruba do betonu 8x80 imbus

**Cena za sztukę**

**€ 0,79**

Kod zamówienia **250-60408x80**



### Mocowanie do wełny mineralnej

**Cena za sztukę**

**€ 0,39**

Kod zamówienia **250-Steenwolplug 40 mm**

**Cena za sztukę**

**€ 0,69**

Kod zamówienia **250-Steenwolplug 150 mm**



### Stalowe kołki do montażu

8 x 170 mm

8 x 110 mm

**Cena za sztukę**

Kod zamówienia **250-staisoplug 8x170 mm**

**€ 0.45**

Kod zamówienia **250-staiso8110 8x110 mm**

**€ 0.37**



### Kołek rozporowy do ściany/ sufitu

Stalowa kotwa ścienna-sufitowa 6x35 mm

Zakres mocowania 0-8 mm

**Cena za sztukę**

**€ 0.19**

Kod zamówienia **250-6452901**



## Środki maskujące

### Taśma aluminiowa

Rolka 25 mb  
Szerokość 50 mm

Za rolkę **€ 7,66**  
Kod zamówienia **250-alutape50**



### Taśma maskująca Colad

za rolkę 25 mm **€ 1,65**  
Numer zamówienia **130-907025**  
za rolkę 50 mm **€ 8,65**  
Numer zamówienia **130-907050**



### Folia maskująca Colad

Z krawędzią z taśmy papierowej  
Długość 1,80 – 25 mb  
Długość 2.6 – 25 mb

Cena za rolkę 1.8 x 25 mb Numer zamówienia 130-5310002 **€ 12,40**  
Cena za rolkę 2,6 x 25 mb Numer zamówienia 130-640007 **€ 18,36**



### Folia maskująca Colad

Szerokość 4 mb, długość 300 mb

Cena za rolkę **€ 154,95**  
Numer zamówienia **130-6340300**





Preventie Service

**HPS** Rozwiązania  
Ognioodporne

Plesmanstraat 54  
7903 BG Hoozeveen  
Tel: +31(0)593 - 33 17 76  
E-mail: info@hpsmail.nl

**WAŻNE: KATALOG PRZETESTOWANY ZGODNIE ZE STANDARDEM BRYTYJSKIM, KATALOG ZOSTAŁ PRZETESTOWANY ZGODNIE Z WYCENIONYMI EFEKTAMI I MATERIAŁAMI PRZETESTOWANYMI PRZEZ UE. RADZIMY, GDY UŻYWASZ TYCH MATERIAŁÓW, POINFORMUJ O TYM SWOJEGO KLIENTA LUB LICENCJODAWCĘ.**

**Wszystkie ceny w tym katalogu nie zawierają podatku VAT**

Koszty wysyłki na zapytanie lub po ponownej kalkulacji

**Zastrzega się możliwość błędów w druku i zmiany cen**

Wszystkie nasze transakcje odbywają się zgodnie z ogólnymi warunkami zdeponowanymi przez nas w rejestrze Sądu Rejonowego w Assen pod numerem 54-92.

Kopię naszych ogólnych warunków dostawy można pobrać / obejrzeć na naszej stronie internetowej [www.hofsteepreventieservice.nl](http://www.hofsteepreventieservice.nl) lub poprosić o jej przesłanie.

**NUMER VAT: NL.8531.95.924.B01**

**KvK 58817743**

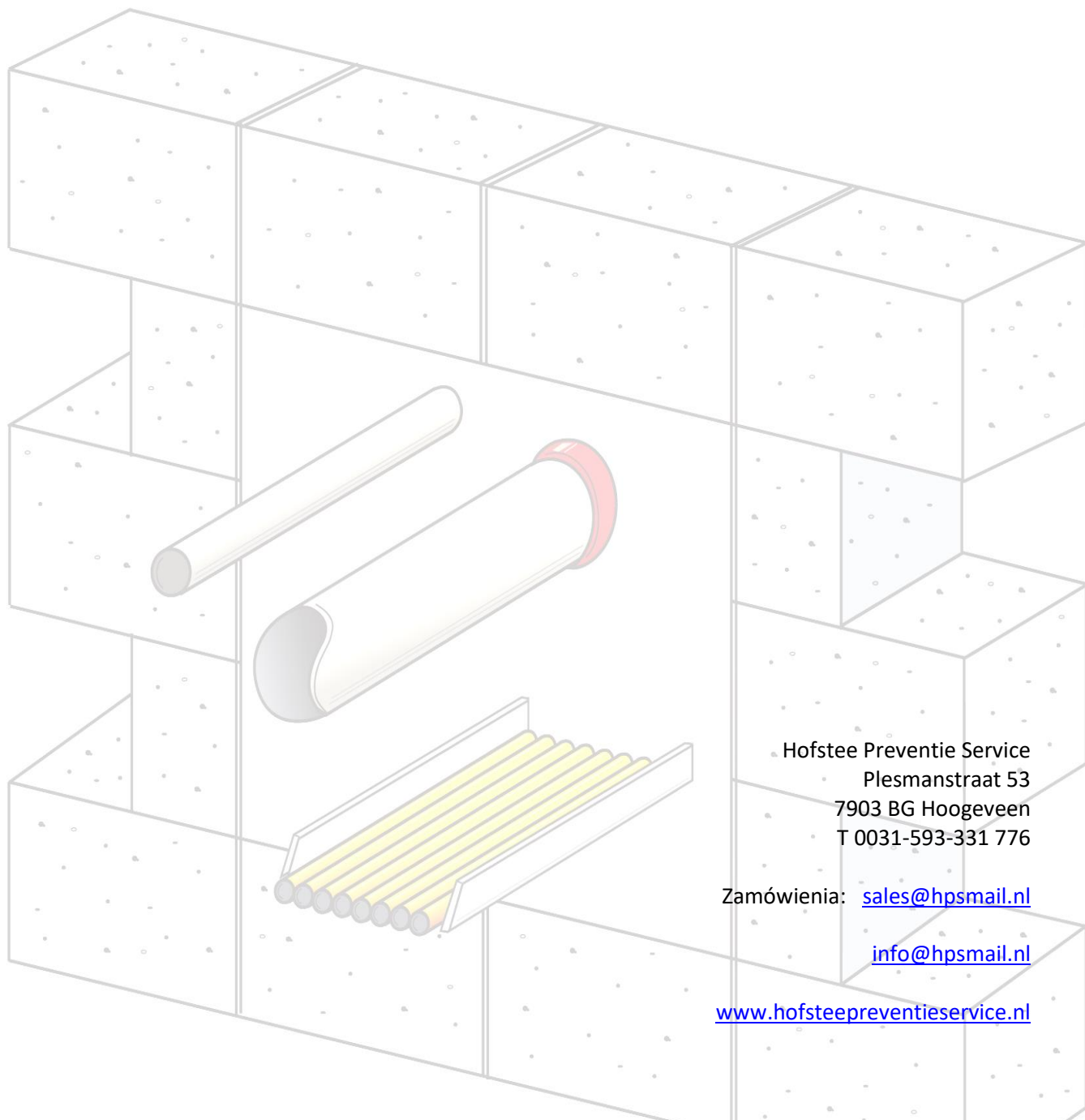
**NL41 TRIO 0338 5526 77**

Zamówienia: sales@hpsmail.nl of 0031 593-33 17 76  
Informacje: info@hpsmail.nl of 0031 593-33 17 76

IBAN NL78 RABO 0194 3638 56  
BIC RABONL2U  
KvK 61591483  
BTW nr NL8544.05.100.B01

Wszystkie nasze transakcje odbywają się zgodnie z ogólnymi warunkami handlowymi złożonymi przez nas w sekretariacie Sądu Rejonowego w Assen pod numerem 54-92. Kopię naszych ogólnych warunków dostawy można pobrać / obejrzeć na naszej stronie internetowej [www.hofsteepreventieservice.nl](http://www.hofsteepreventieservice.nl) lub na naszej stronie internetowej [www.hofsteepreventieservice.nl/leveringsvoorwaarden.nl\\_HPS.pdf](http://www.hofsteepreventieservice.nl/leveringsvoorwaarden.nl_HPS.pdf)





Hofstee Preventie Service  
Plesmanstraat 53  
7903 BG Hogeveen  
T 0031-593-331 776

Zamówienia: [sales@hpsmail.nl](mailto:sales@hpsmail.nl)

[info@hpsmail.nl](mailto:info@hpsmail.nl)

[www.hofsteepreventieservice.nl](http://www.hofsteepreventieservice.nl)

